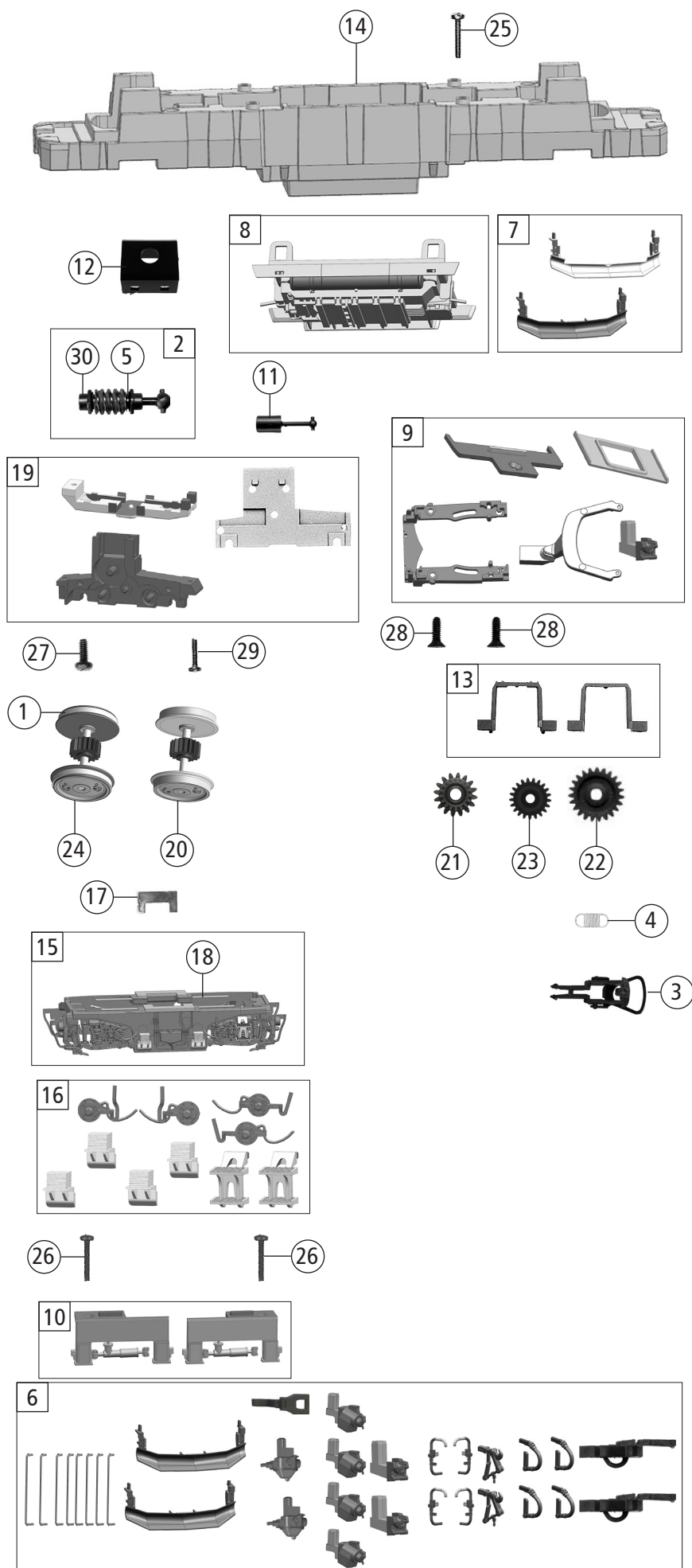


73857 SNCF BB 26000			
73858			
Pos. Nr. Pos.no.	Beschreibung Description	Art.-Nr. Art.no.	Preisgruppe Price bracket
1	Gehäuse kpl.Betr.Nr. 426230 Body complete loco nr. 426230	143287	38
2	Dachboden und Abdeckung Attic and cover	140806	7
3	Dachhaube Roof cover	140807	20
4	Stromabnehmer AM18 Pantograph AM 18	85570	19
5	Stromabnehmer AL 2 Pantograph AL 2	85568	19
6	Führerstand Driver's cab	140808	5
7	Frontschürze lackiert Front skirt painted	143288	6
8	Stirnfenster beruckt Front window printed	141465	6
9	Seitenfenster Side window	140811	6
10	TS-Lichtleiter und Lichtnägeln Part set light conductor and light pins	140902	9
11	TS-Gehäuse Part set body	140813	10
12	Stirngriff waagrecht und senkrecht Horizontal and vertical handrail	140814	4
13	Scheibenwischer links und rechts Windshield wiper left and right	140815	5
14	Heizkabel Heating cable	140816	3
15	Hauptleitung Mains line	140817	5
16	TS-Isolatoren Part set isolators	140818	9
17	TS-Panto-Heber,Rohre Part set of pantograph motor,brass tubes	140819	7
18	Isolator A Isolator A	140822	3
19	Puffersockel und Pufferteller Buffer base & buffer plates	140820	5
20	Zughaken kurz Coupling hook short	140821	3
21	Platine kpl.m.LED-Platine PCB complete with LED-PCB	141461	24
22	Brückenstecker Jumper	133241	10
23	Motor m.25Schwungm. und Kardanschale Motor with 2 flywheels and cardan reception	85112	28
24	Kardanschale kurz 1,5mm Cardan reception short 1,5mm	87129	4
25	Kohlebürste Carbon brush	89743	6
26	Bürstenfeder Brush spring	114197	3
27	Motordämpfer Motor silencer	113376	4
28	Kontaktfeder Contact spring	116876	3
29	Bremsschlauch kurz links und rechts Brake hose short left and right	131396	4
30	GF-Schraube M2x5 mm Self-tapping screw M2x5 mm	114966	3
31	Lichtnagel Spitzen Light pins tip	141466	3
32	GPS - Antenne GPS - antenna	143289	3
33	Griffstange Handrail	140905	6
Sound			
31	Platine kpl.m.LED-Platine PCB complete with LED-PCB	141467	26
32	Soundbox Sound box	139681	6
33	Lautsprecher Loudspeaker	129524	14
34	Sounddecoder Sound-decoder	129000	39

Änderungen in Konstruktion und Ausführung vorbehalten
We reserve the right to change the construction and specification



73857 SNCF BB 26000					
73858					
Pos. Nr. Pos.no.	Beschreibung Description	Art.-Nr. Art.no.	Preisgruppe Price bracket		
1	Hafrings. 10Stk. 12,9-14,6 mm Traction tyre set, 10 pcs., 12,9-14,6 mm	40070	---		
2	Schneckensatz mit Kardankugel Set of worm gear incl. cardan ball	113705	13		
3	Standardkupplung Standard coupling	89246	6		
4	Zugfeder Draw spring	86208	3		
5	Anlaufscheibe Washer	114622	3		
6	Zurüstbeutel Bag with accessories	143290	16		
7	Schneepflug Vitrine und Betrieb Snow plow for operation and showcase	140795	7		
8	Trafowanne kpl. Transformer tub complete	143285	10		
9	TS-Abdeckung, Kinematik Part set cover, kinematics	140797	7		
10	Drehgestell dämpfer links und rechts Bogie shock absorber left & right	140798	6		
11	Kardanwelle Cardan shaft	109194	6		
12	Schneckendeckel Worm gear cover	107095	5		
13	TS-Getriebeaufhängung Part set of gear support	140794	11		
14	Grundrahmen Basic frame	140793	16		
15	Blende kpl. mit Litzen Bogie frame complete with leads	140800	16		
16	TS-Blendensteckteile Set of cover plug-in parts	140801	7		
17	Kontaktthalteplatte Contact support plate	143286	3		
18	Radkontakt Wheel contact	141462	6		
19	Getriebeatz 3-teilig Gear set 3-parts	140802	13		
20	Radsatz m. Zahnrad o. Hafring Wheelset w. gear wheel w/o traction tyre	140803	11		
21	Schneckenrad doppel Z=16/17 Double worm gear wheel Z=16/17	86419	6		
22	Zahnrad Z=23 gerade M=0,4 Gear wheel Z=23 straight M=0,4	111679	3		
23	Zahnrad Z=21 G/M=0,4 Gear wheel Z=21 G/M=0,4	86414	3		
24	Radsatz m. 2 Hafringen m. Zahnrad Wheelset w. 2 traction tyres w. gear wheel	140804	12		
25	GF-Schraube M2x12 mm Self-tapping screw M2x12 mm	114944	3		
26	GF-Schraube M1,6x8 mm Self-tapping screw M1,6x8 mm	115037	3		
27	GF-Schraube M2x5 mm Self-tapping screw M2x5 mm	114966	3		
28	SK-Schraube M1,6x4 mm SK-Screw M1,6x4 mm	115161	3		
29	GF-Schraube M2x8 mm Self-tapping screw M2x8 mm	114923	3		
30	Lager für Schneckenachse Bearing for worm axle	89749	6		