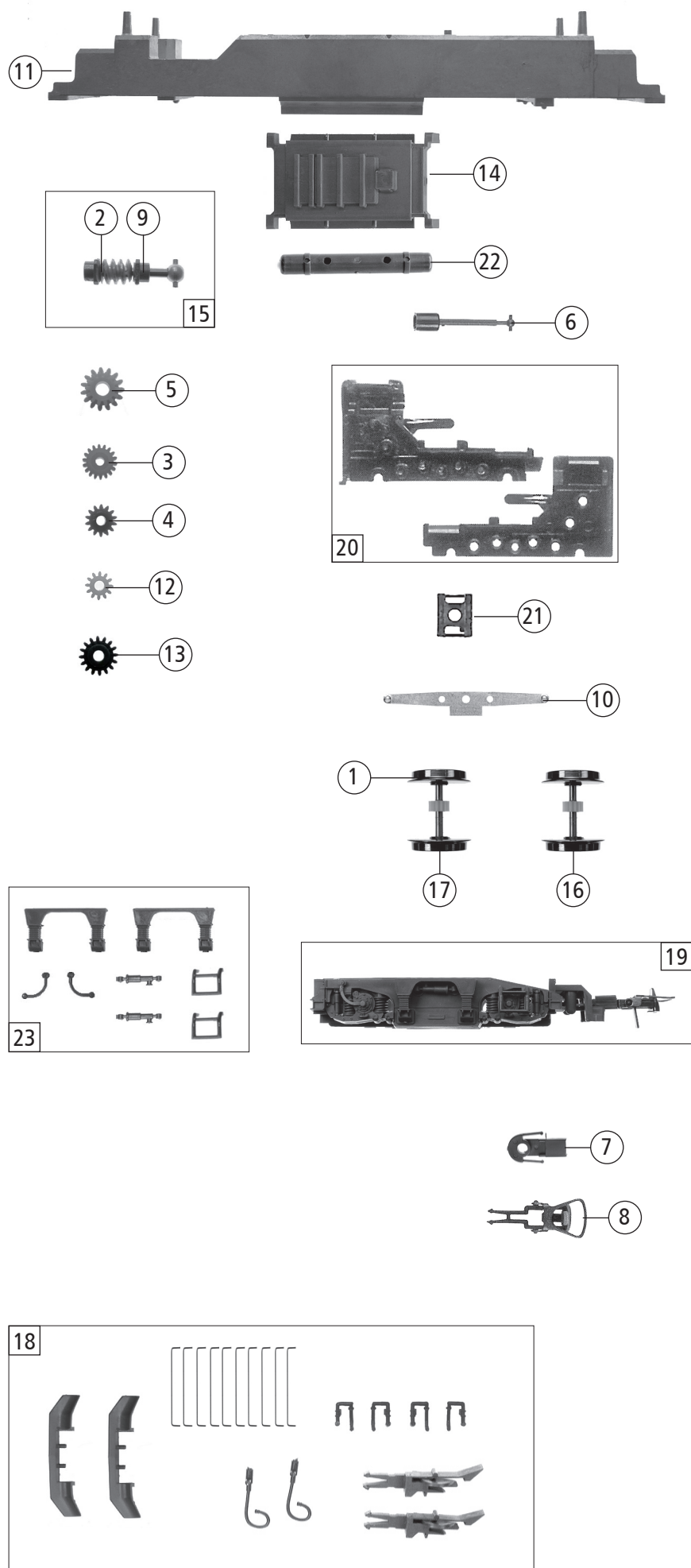


72638		SNCF	BB 22000		
Pos. Nr. Pos.no.	Beschreibung Description	Art.-Nr. Art.no.	Preisgruppe Price bracket		
1	Stromabnehmer - AM18 BC Pantograph Typ - AM18 BC Pantographe Typ - AM18 BC	85517	19		
2	Stromabnehmer - AM18 BM Pantograph Typ - AM18 BM Pantographe Typ - AM18 BM	85518	19		
3	Schraube M2x6 Screw M2x6 Vis M2x6	85672	3		
4	Platine komplett Printed circuit assembly Circuit imprimé	126564	28		
5	Antenne silber Antenna silver Antenne	88030	5		
6	TS - Isolatoren Parts set insulators Jeu d'isolateurs	120874	8		
7	Brückenstecker m. Kondensator Connector w. capacitor Fiche de shuntage avec condensateur	125666	9		
8	TS - Lichtleiter Part set light duct Jeu de conduit de lumière	135317	5		
9	Stirnfenster Front glazing Pare-brises	126570	8		
10	Stromabnehmerheber Pantograph jack Commande de pantographe	131318	3		
11	TS - Isolatoren Parts set insulators Jeu d'isolateurs	126727	12		
12	Hauptleitung Main roof wire Ligne de toiture	106351	4		
13	TS - Isolatoren Parts set insulators Jeu d'isolateurs	113876	12		
14	Doppelhuppe Double horn Double avertisseur	111275	3		
15	Puffer Buffer Tampon	111276	3		
16	Scheibenwischer li.+re. Part set wipers Wipers set Partie	131899	5		
17	Griffstange Stirn Hand rail front Main courante face avant	131898	3		
18	GF-Schraube M2x5 GF-Schraube M2x5 GF-Vis M2x5	114966	3		
19	Inneneinrichtung Interior Aménagement intérieur	135316	5		
20	Dachaufsatz lackiert Rooftop coated Lanterneau peint	111207	9		
21	Gehäuse kpl. Betr. Nr. 522314 Body assembly. No. 522314 Caisse peinte et décorée pour 522314	135320	33		
22	Kasten und Kastendeckel Box and box cover Couvercle de la boîte et la boîte de	131319	6		
23	Motor Motor Moteur	85111	28		
24	Kontaktfeder Spring Lame porte-contact	116876	3		
25	Motorkardanschale Motor cardan bearing Moteur tulipe d'arbre a Cardan	87129	4		
26	Distanzplättchen Space Entretoise	106116	3		

Änderungen in Konstruktion und Ausführung vorbehalten  
We reserve the right to change the construction and specification



72638		SNCF	BB 22000	=	
Pos. Nr. Pos.no.	Beschreibung Description			Art.-Nr. Art.no.	Preisgruppe Price bracket
1	Hafringsatz 10Stk. 12,9-14,6mm Set with traction tyre 10pieces Bandage d'adhérence 10pieces			40070	---
2	Beilagscheibe Washer Rondelle			86108	3
3	Zahnrad Z=18 Gear Z=18 Pignon Z=18			86460	3
4	Zahnrad Z=14 Gear Z=14 Pignon Z=14			86480	3
5	Schneckenzahnrad Worm gear Roue de vis sans fin			86490	5
6	Kardanwelle Cardan shaft Arbre a Cardan			105906	4
7	Kupplungshalter Coupling holder Attelage cadre support			126760	4
8	Standardkupplung Standard coupling Attelage standard			89246	6
9	Lager für Schneckenachse Bearing for worm axle Palier de l'axe dela			89749	6
10	Radkontakt Wheelcontact Palpeur			89804	3
11	Grundrahmen Base frame Chassis (en zamac)			126561	16
12	ZahnradZ=12 Gear Z=12 Pignon Z=12			94953	3
13	Zahnrad Z=16 Gear Z=16 Pignon Z=16			117617	3
14	Bodenabdeckung Bottom cover Foncier barriere			111268	6
15	Schneckensatz Wormset Jeu de vis sans fin			126565	13
16	Radsatz m. Zahnrad o. Hafring Wheelset w. gear without traction tyre Essieu a roues non-bandagees, avec pignon			126753	11
17	Radsatz mit Hafringen Wheelset w. traction tyre Essieu a roues bandagees			126754	12
18	Zurüstbeutel Bag with accessories Sachet de pieces de finition			111271	14
19	Drehgestellblende kpl. Bogie ass. Flanges de bogie complet			111273	9
20	Getriebebesatz Part set gear Jeu de engrenages			111272	11
21	Spange Clamp Agrafe			106340	2
22	Behälter Tank Reservoir			111269	3
23	TS- Drehgestellblende Part set bogie Jeu de flanges de boogie			111278	11