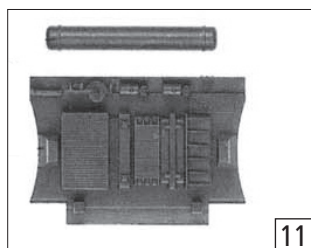
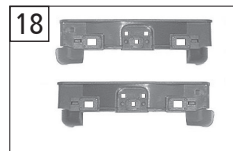
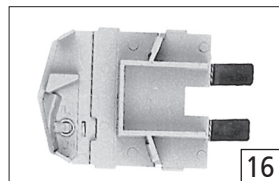
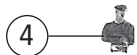
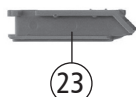
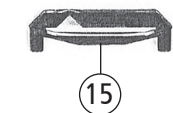
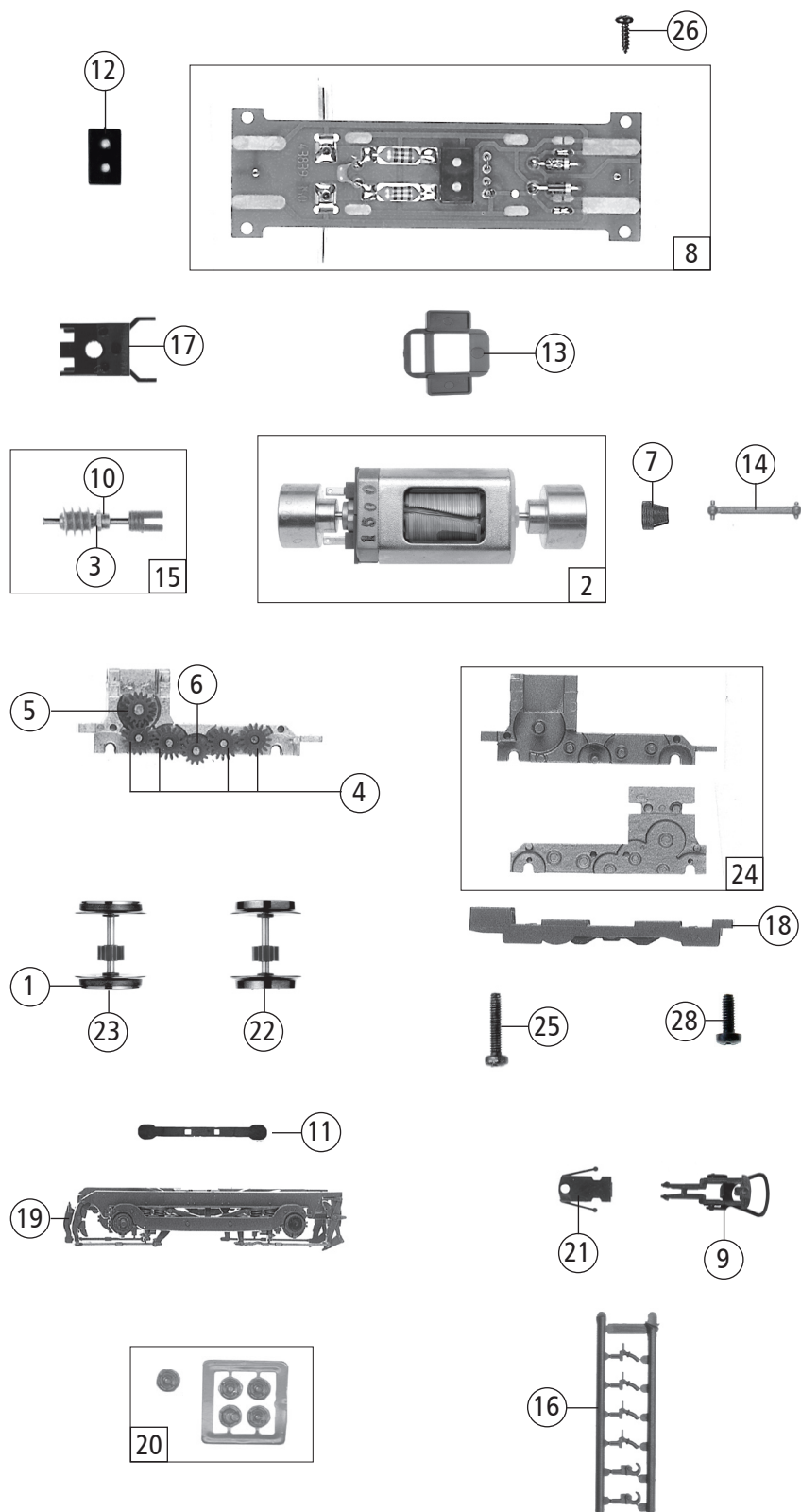


24 o. Abb. / no ill.
Ätzschildersatz
Corroder enseigne set

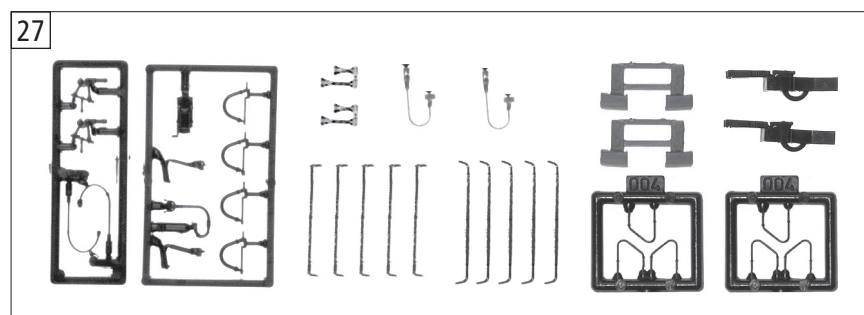


Pos. Nr. Pos. no.	Pos. no.	Pos. no.	Pos. no.
62514	SNCF	BB25200	=
Pos. Nr. Pos. no.	Beschreibung Description Désignation	Art.-Nr. Art. no. Réf.	Preisgruppe Price bracket Catégorie de prix
1	Stromabnehmer grau Typ AM18 927/985 Pantographe unijambiste type AM18 927/985	85316	36
2	Stromabnehmer grau Typ AM18 927/987 Pantographe unijambiste type AM18 927/987	85317	38
3	GF-Schraube M2x6 GF-Vis M2x6	85672	2
4	E-Lokführer blau Mécanicien, bleu	89732	5
5	Dachleitung Ligne de toiture	105864	8
6	Seitenfenster Fenêtres latérales de la cabine	105876	5
7	Treppe Marchepied	107917	3
8	Glühlampe 16V Ampoule 16V	109088	12
9	Puffer Tampon	110584	2
10	Unterteil (Zinkal) Chassis (en zamac)	113866	35
11	Unterboden+Kesselsatz Jeu des pièces(Réservoir,Coffret d'appareillage)	126355	10
12	Frontfenster schmal Fenêtres frontales étroite	105863	5
13	Isolatorsatz Jeu d'isolateurs	105870	20
14	Teilesatz (Hauptschalter, Isolator....) Jeu des pièces (Disjoncteur, Isolateur.....)	126362	6
15	Lichtleiter Conduite de lumière	101308	5
16	Führerstand komplett Cabine de conduite, complète	126360	6
17	Gehäuse kpl. 25245 Caisse complète 25245	126357	70
18	TS-Pufferbrüst Traverse de tamponnement set	126358	6
19	Dachaufbau lackiert Lanterneau verni	126359	12
20	Pantographenheber Commande de pantographe	105865	3
21	Gummibettung Gomme ballast	89728	3
22	Lichtsockel links u.rechts Lumière culot à l'envers et à droite	105861	2
23	Leutstabhalter Cadre support	101822	2
24	Ätzschildersatz Corroder enseigne set	126539	18
25	SNCF-Schild SNCF-enseigne	105869	2
26	Nummerntafel BB- 25245 Abrégés tabellaire BB-25245	126361	2
27	Lichtleiter rot Conduite de lumière, rouge	106153	3

Änderungen in Konstruktion und Ausführung vorbehalten
We reserve the right to change the construction and specification
Nous nous réservons le droit de modifications techniques et
d'exécution ainsi que de la possibilité des livraisons



Pos. Nr. Pos. no. Position	Beschreibung Description Désignation	Art.-Nr. Art. no. Ref.	Preisgruppe Price bracket Catégorie de prix
1	Haftingsatz 10 Stk. 12,5-13,8 mm Bandage d'adhérence 10 pièces 12,5-13,8 mm	40066	---
2	Motor komplett Moteur complet	85093	57
3	Beilagscheibe Rondelle	86108	2
4	Zahnrad z=17; m= 0,4 Pignon z=17; m= 0,4	86418	2
5	Schnecken Zahnrad Roue de vis sans fin	86419	4
6	Zahnrad z=14 Pignon z=14	86480	2
7	Kardanschale, kurz Tulipe d'arbre à Cardan, courte	87129	3
8	Platine komplett Circuit imprimé	126356	43
9	Standardkupplung Attelage standard	89246	5
10	Lager für Schneckenachse Palier de l'axe de la vis sans fin	89749	6
11	Radkontakt Palpeur	89918	5
12	Brückenstecker Fiche de shuntage	100644	7
13	Distanzplättchen Entretoise	106116	2
14	Kardanwelle Arbre à Cardan	106427	2
15	Schneckensatz Jeu de vis sans fin	106918	24
16	Attrappenrahmen klein Petit cadre de pièces (boyaux, crochets)	107808	3
17	Schneckendeckel Couvercle	101315	4
18	Getriebeboden Fond du carter	107912	10
19	Drehgestellblende Flancs de bogie	107914	10
20	Rollenachslagersatz Couvercle pour boîte d'essieux à rouleaux	113214	6
21	Kupplungskammer Logement d'attelage	107913	3
22	Radsatz ohne Hafting mit Zahnrad Essieu à roues non-bandagées, avec pignon	113871	18
23	Radsatz mit 2 Haftingen Essieu à roues bandagées	113872	20
24	Getriebeteilesatz 2-teilig Jeu d'engrenages	113884	18
25	GF-Schraube M2x10 GF-Vis M2x10	114854	2
26	Schraube M2,2x9,5 Vis M2,2x9,5	85808	2
27	Zurüstbeutel Sachet de pièces de finition	105871	28
28	GF-Schraube M2x6 GF-vite M2x6	114828	2



Ersatzteile erhalten Sie bei Ihrem Fachhändler, oder Ihrer Landesvertretung:
You can order your Replacement Parts at your local dealer, your country representative:
Passez commande des pièces détachées chez votre détaillant, chez le S.A.V. de votre importateur national: